

PrivatFonds: Nachhaltig

Nachhaltiges Vermögensmanagement



Risikoklasse¹

● geringes Risiko
 ✓ **mäßiges Risiko**
● erhöhtes Risiko
 ● hohes Risiko
 ● sehr hohes Risiko

Risikoprofil des typischen Anlegers

geringes Risiko sehr hohes Risiko
geringe Renditechancen höchste Renditechancen



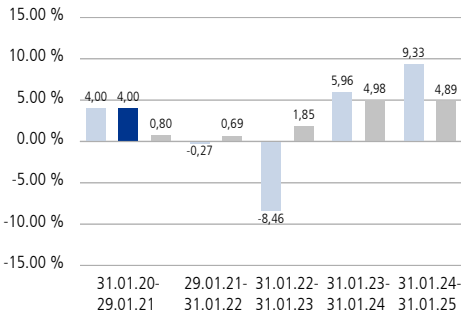
Empfohlener Anlagehorizont



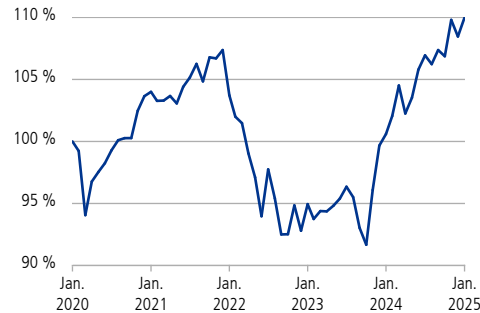
Anlagestrategie

Das Fondsvermögen wird in Aktien, Anleihen (auch hochverzinsliche Anlagen, Contingent Convertible Bonds und forderungsbesicherte Wertpapiere), Geldmarktinstrumente, Rohstoffe und Währungen angelegt. Die Anlagen können über Direktinvestments (außer Rohstoffe) und in Form von Verbriefungen bzw. Derivaten sowie Zielfonds erfolgen. Das Anlagekonzept des Fonds verbindet ein aktives Management mit einer flexiblen Steuerung einer Vielzahl von Anlageklassen. Der Fonds berücksichtigt bei der Auswahl der Anlagen überwiegend ethische, soziale und ökologische Kriterien. Die Anlageentscheidungen werden auf Basis von aktuellen Kapitalmarkteinschätzungen getroffen. Dabei wird angestrebt, dass das Schwankungsverhalten des Anteilwertes weitgehend unabhängig von der Entwicklung des Schwankungsverhaltens einzelner Anlageklassen ist und der Fonds insgesamt defensiver ausgerichtet wird. Die langfristige Schwankungsbreite des Fonds orientiert sich dabei am durchschnittlichen Schwankungsverhalten eines defensiven Mischportfolios, welches aus ca. 30% Aktien und 70% Renten zusammengesetzt ist. Die tatsächliche Fondszusammensetzung bemisst sich dabei am jeweils geschätzten Schwankungsverhalten der einzelnen eingesetzten Anlageklassen, wobei die Aktiengewichtung in der Regel zwischen 5 und 45% beträgt. Mit dem Fonds werden darüber hinaus auch nachhaltige Investitionen gemäß Artikel 2 Ziffer 17 der Offenlegungsverordnung getätigt. Weiterhin werden beim Erwerb von Wertpapieren, Geldmarktinstrumenten und Investmentanteilen nachteilige Auswirkungen auf Nachhaltigkeitsfaktoren berücksichtigt. Die Anlagestrategie orientiert sich nicht an einem Vergleichsmaßstab, sondern versucht das Renditeziel² zu erreichen/ zu übertreffen. Das Fondsmanagement trifft dabei auf Basis aktueller Kapitalmarkteinschätzungen aktive Anlageentscheidungen.

Historische Wertentwicklung per 31.01.2025³



Indexierte Wertentwicklung der letzten fünf Jahre



■ Wertentwicklung (brutto)
 ■ Wertentwicklung für den Anleger (netto)
 ■ Wertentwicklung Vergleichsmaßstab

Wertentwicklung absolut (in %)	Monat	Seit Jahresbeginn			1 Jahr	3 Jahre	5 Jahre	10 Jahre	Seit Auflegung		
Annualisiert	-	-	-	-	9,33	1,98	1,92	-	-	-	2,97
Kumuliert	1,41	1,41	1,41	9,33	6,05	9,99	-	-	-	-	19,49
	2024	2023	2022	2021	2020	2019	2018	2017	2016	2015	
Kalenderjahr	8,82	7,40	-13,57	3,59	4,60	7,65	-	-	-	-	
Vergleichsmaßstab	5,01	4,81	1,59	0,69	0,81	0,88	-	-	-	-	

Zukünftige Ergebnisse können sowohl niedriger als auch höher ausfallen

Fondsinformationen

Stammdaten	
WKN	A2N73W
ISIN	LU1900195949
Fondstyp	OGAW-Sondervermögen
Fondswährung	EUR
Auflegungsdatum	02.01.2019
Geschäftsjahr	01.04. - 31.03.
SRI ⁴	2 von 7
Verfügbarkeit	Grundsätzlich bewertungstäglich
Preisfeststellung	Tag+1 (Ordererteilung vor 16 Uhr im UnionDepot)
Verwaltungsgesellschaft	Union Investment Luxembourg S.A.

Aktuelle Daten per 31.01.2025

Rücknahmepreis	57,36 EUR
Fondsvermögen	3.457,73 Mio. EUR

Steuer- und Ertragsdaten

Ertragsverwendung	Ausschüttend Mitte Mai
Ausschüttung	0,85 EUR (Geschäftsjahr 2023/2024)
Freistellungsempfehlung	0,85 EUR pro Anteil (Schätzwert)

Anlagebeträge

Sparplan	Zusätzlich zur Mindestanlage ab 25,00 EUR pro Rate
Mindestanlage	10.000,00 EUR

Konditionen

Ausgabeaufschlag	0,00 % vom Anteilwert
Verwaltungsvergütung	Zurzeit 1,20 % p.a., maximal 2,00 % p.a. Hiervon erhält Ihre Bank 60,00 % ^{5,6}
Laufende Kosten ⁷	2,1 % p.a.
Erfolgsgebühr ⁸	0,3 %
Erfolgsbonus	Ihre Bank kann einmalig von Union Investment für im Jahr 2025 vermittelte Fondssparverträge mit einem monatlichen Ansparbetrag bis 4.000 Euro eine Provision in Höhe von bis zu 0,84 % des 12-Monats-Sparvolumens oder für im Jahr 2025 vermittelte Fondsanteile der Union Investment eine Provision in Höhe von bis zu 0,84 % des Volumens erhalten, wenn die jeweils mit Union Investment geplanten Absatzziele erreicht wurden, was in der Vergangenheit regelmäßig der Fall war. ⁶

PrivatFonds: Nachhaltig

Nachhaltiges Vermögensmanagement



Fondsstruktur nach Anlageklassen⁹

Renten	66,14 %
Aktien	36,87 %
Rohstoffe	8,34 %
Absolute Return	7,00 %
Liquidität	4,78 %
Sonstige	0,36 %

Fondsstruktur nach Regionen⁹

Europa	Nordamerika	Global
59,27 %	23,64 %	19,31 %
Asien/Pazifik	Emerging Markets	
5,44 %	3,73 %	

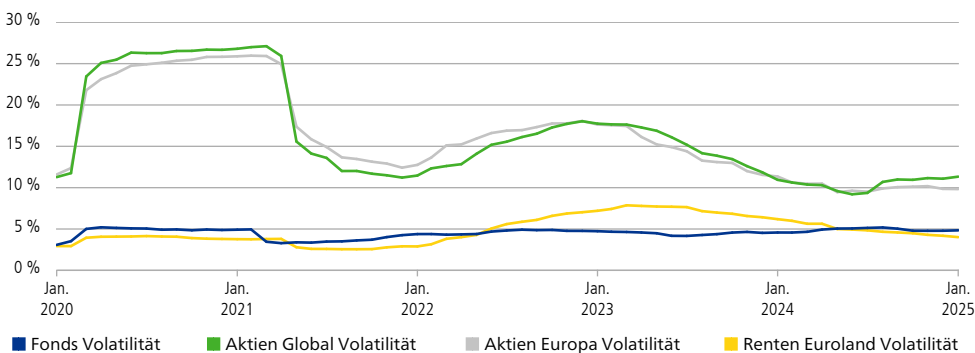
Fondsstruktur nach Regionen (Aktien)⁹

Nordamerika	18,75 %
Global	7,40 %
Europa	4,34 %
Asien/Pazifik	4,17 %
Emerging Markets	0,02 %

Fondsstruktur nach Regionen (Renten)⁹

Europa	48,22 %
Nordamerika	6,95 %
Global	5,98 %
Emerging Markets	3,71 %
Asien/Pazifik	1,27 %

Wertschwankungsverhalten im Vergleich



Aktuelle Volatilität des Fonds	4,84 %
--------------------------------	--------

Besonderheiten des Anlagekonzeptes

Es wird angestrebt, das Schwankungsverhalten des Fonds unabhängig vom Schwankungsverhalten einzelner Anlageklassen zu glätten und weitgehend stabil in einer definierten Bandbreite zu halten.

Die Chancen im Einzelnen

- Ertragschancen der internationalen Aktien- und Rentenmärkte sowie Risikoreduzierung durch Kombination von Aktien- und Renteninvestitionen
- Risikostreuung und professionelles Fondsmanagement sowie Insolvenzschutz durch Sondervermögen
- Chancen auf Wechselkursgewinne
- Teilnahme am Wertentwicklungspotenzial der investierten Zielfonds
- Teilnahme an den Wachstumschancen von Schwellen- bzw. Entwicklungsländern
- Tendenziell höhere Verzinsung als bei einer Anlage in Anleihen mit bester Bonität
- Berücksichtigung von nachhaltigen und ethischen Kriterien in der Anlagepolitik
- Grundsätzlich bewertungstägliche Rückgabe von Fondsanteilen

Die Risiken im Einzelnen

- Marktbedingte Kurs- und Ertragschwankungen sowie Bonitätsrisiken einzelner Emittenten/Vertragspartner
- Wechselkursschwankungen
- Risiken bei der Investition in Zielfonds (zum Beispiel eingeschränkte Handelbarkeit)
- Erhöhte Kursschwankungen und Verluste beziehungsweise Ausfälle bei Anlagen in Schwellen- bzw. Entwicklungsländern (zum Beispiel aufgrund politischer und rechtlicher Risiken)
- Erhöhte Kursschwankungen und Ausfälle bei hochverzinslichen Wertpapieren
- Abweichung der Anlagepolitik von individuellen Nachhaltigkeits- und Ethikvorstellungen
- Illiquidität von Vermögensgegenständen

PrivatFonds: Nachhaltig

Nachhaltiges Vermögensmanagement



Erläuterung zu den Fußnoten

- ¹ Die Risikoklassifizierung basiert auf verbundeneinheitlichen Risikoprofilen und weicht vom Gesamtrisikoindikator des Basisinformationsblattes (BIB) ab.
- ² Euribor 3 Monate plus 125 BP
- ³ Abbildungszeitraum 31.01.2020 bis 31.01.2025. Alle Angaben basieren auf eigenen Berechnungen gemäß BVI-Methode und veranschaulichen die Wertentwicklung in der Vergangenheit. Die Bruttowertentwicklung berücksichtigt die auf Fondsebene anfallenden Kosten (zum Beispiel Verwaltungsvergütung), ohne die auf Kundenebene anfallenden Kosten einzubeziehen (zum Beispiel Ausgabeaufschlag und Depotkosten). In der Nettowertentwicklung werden die auf Fondsebene anfallenden Kosten sowie ein Ausgabeaufschlag in Höhe von 0,00 Prozent im ersten Betrachtungszeitraum berücksichtigt. Annualisiert: Durchschnittliche jährliche Wertentwicklung. Kumuliert: Wertentwicklung gesamt. Kalenderjahr / Vergleichsmaßstab: jeweilig bezogen auf das angegebene Kalenderjahr.
- ⁴ SRI (Summary Risk Indicator). Anhand des Gesamtrisikoindikatoren können Produkte hinsichtlich des möglichen Risikos miteinander verglichen werden. Je höher der Gesamtrisikoindikator, umso höher das Risiko. Die Einstufung kann sich künftig ändern. Ein Gesamtrisikoindikator von 1 bedeutet nicht, dass es sich um eine risikofreie Anlage handelt.
- ⁵ Die Höhe der Partizipation kann sich, abhängig vom Vertriebsstatus Ihrer Bank bei der Verwaltungsgesellschaft, innerhalb der Bandbreite 50-60% (Verwaltungsvergütung) ändern.
- ⁶ Bei einem Pauschalpreis für Ihr Bankdepot gilt dieser, der Ausgabeaufschlag kann (teilweise) entfallen. Im Falle einer Auskehrvereinbarung richtet sich der Umfang der Auskehr nach dieser.
- ⁷ Hierbei handelt es sich um eine Schätzung. Eine eventuelle Erfolgsgebühr wird nicht berücksichtigt. Die laufenden Kosten umfassen die vom Fonds getragenen Kosten inklusive Transaktionskosten, diese bestehen aus tatsächlichen (Order)Gebühren und aus errechneten oder geschätzten fiktiven Werten, d.h. impliziten Transaktionskosten. Bei letzteren können verschiedene Methoden zum Einsatz kommen. Der ausgewiesene Wert wird analog des Basisinformationsblattes (BIB) auf eine Nachkommastelle gerundet.
- ⁸ Die vorstehende Schätzung der jährlichen Erfolgsgebühr entspricht dem Durchschnittswert der vergangenen letzten fünf Vergleichsperioden (jeweils 01.07 - 30.06). Der zukünftige Betrag hängt davon ab, wie gut sich Ihre Anlage in der aktuellen Vergleichsperiode im Vergleich zu dem in der Anlagepolitik angegebenen Vergleichsmaßstab entwickelt. Die Erfolgsgebühr entspricht dabei bis zu 25% des Wertes, um den die Anteilwertentwicklung die Entwicklung des Vergleichsmaßstabs übertrifft. Die Auszahlung der Vergütung erfolgt jährlich nach Ende der Vergleichsperiode. Weitere Informationen zur Erfolgsgebühr können Sie dem Abschnitt „Kosten“ des Verkaufsprospektes entnehmen. Der ausgewiesene Wert wird analog des Basisinformationsblattes (BIB) auf eine Nachkommastelle gerundet.
- ⁹ Es handelt sich um einen Ausweis einschließlich derivativer Finanzinstrumente.

Rechtlicher Hinweis

Diese Produktinformation stellt keine Handlungsempfehlung dar und ersetzt nicht die individuelle Anlageberatung durch eine Bank/einen Vertriebspartner sowie den fachkundigen steuerlichen oder rechtlichen Rat.

Ausführliche produktspezifische Informationen, insbesondere zu den Anlagezielen, den Anlagegrundsätzen, zu Chancen und Risiken sowie Erläuterungen zum Risikoprofil des Fonds entnehmen Sie bitte dem Verkaufsprospekt, den Anlagebedingungen, dem Basisinformationsblatt sowie den aktuellen Jahres- und Halbjahresberichten, die Sie kostenlos in deutscher Sprache über den Kundenservice der Union Investment Service Bank AG oder auf www.union-investment.de/LU1900195949 erhalten. Es ist zu beachten, dass sich die Risikoklasse ändern kann. Diese Dokumente bilden die allein verbindliche Grundlage für den Kauf des Fonds. Bitte lesen Sie den Verkaufsprospekt und das Basisinformationsblatt des Fonds, bevor Sie eine endgültige Anlageentscheidung treffen. Weitere Informationen über nachhaltigkeitsrelevante Aspekte des Fonds finden Sie auf www.union-investment.de/privatfonds_nachhaltig-LU1900195949-fonds-A2N73W/?portrait=1.

Eine Zusammenfassung Ihrer Anlegerrechte in deutscher Sprache und weitere Informationen zu Instrumenten der kollektiven Rechtsdurchsetzung erhalten Sie auf www.union-investment.de/beschwerde. Union Investment Luxembourg S.A. kann jederzeit beschließen, Vorkehrungen, die sie gegebenenfalls für den Vertrieb von Anteilen eines Fonds und/oder Anteilklassen eines Fonds in einem anderen Mitgliedstaat als ihrem Herkunftsmitgliedstaat getroffen hat, wieder aufzuheben.

Der zukünftige Anteilwert des Produkts kann gegenüber dem Erwerbszeitpunkt steigen oder fallen. Der PrivatFonds: Nachhaltig unterliegt den luxemburgischen Steuergesetzen. Dies kann Auswirkungen darauf haben, wie Sie bezüglich Ihrer Einkünfte aus dem PrivatFonds: Nachhaltig besteuert werden. Die steuerliche Behandlung hängt von den persönlichen Verhältnissen des jeweiligen Kunden ab und kann künftig Änderungen unterworfen sein.

Soweit nicht anderweitig angegeben, ist die Gültigkeit der hier abgebildeten Informationen, Daten und Meinungsäußerungen auf den Zeitpunkt der Erstellung dieser Produktinformation beschränkt.

Union Investment Luxembourg S.A. kann lediglich für eine in diesem Dokument enthaltene Angabe verantwortlich gemacht werden, die irreführend, unrichtig oder nicht mit den Angaben in gesetzlichen Verkaufsunterlagen und sonstigen Informationsmaterialien vereinbar ist.

Union Investment Service Bank AG
 Weißfrauenstraße 7
 60311 Frankfurt am Main
 Telefon 069 58998-6060
 E-Mail service@union-investment.de
www.union-investment.de

Zweck

Dieses Informationsblatt stellt Ihnen wesentliche Informationen über dieses Anlageprodukt zur Verfügung. Es handelt sich nicht um Werbematerial. Diese Informationen sind gesetzlich vorgeschrieben, um Ihnen dabei zu helfen, die Art, das Risiko, die Kosten sowie die möglichen Gewinne und Verluste dieses Produkts zu verstehen, und Ihnen dabei zu helfen, es mit anderen Produkten zu vergleichen.

Produkt

Produkt: **PrivatFonds: Nachhaltig** (nachfolgend "Fonds" genannt).

Hersteller: Union Investment Luxembourg S.A., Union Investment Gruppe.

ISIN: LU1900195949

Webseite: <https://www.union-investment.lu>

Telefon: 00352 2640-9500

Die Commission de Surveillance du Secteur Financier (CSSF) ist für die Aufsicht von Union Investment Luxembourg S.A. in Bezug auf das Basisinformationsblatt zuständig.

Dieses PRIIP ist in Luxemburg, Österreich, Deutschland, Italien zugelassen.

Datum des Basisinformationsblatts: 17. Mai 2024

Um welche Art von Produkt handelt es sich?

Art: Der Fonds ist ein in Luxemburg aufgelegtes OGAW-Sondervermögen.

Laufzeit: Der Fonds hat eine unbegrenzte Laufzeit. Der Fonds kann jederzeit durch die Verwaltungsgesellschaft nach den im Verwaltungsreglement festgelegten Bestimmungen aufgelöst werden. Anteile an dem Fonds können grundsätzlich bewertungstäglich zurückgegeben werden. Wir können die Rücknahme aussetzen oder beschränken, wenn außergewöhnliche Umstände dies unter Berücksichtigung der Anlegerinteressen erforderlich erscheinen lassen.

Ziele: Ziel des Mischfonds ist es, in ein defensives Mischportfolio anzulegen und dabei das Wertschwankungsverhalten zu kontrollieren sowie langfristig eine angemessene Rendite des angelegten Kapitals unter Berücksichtigung ethischer, sozialer und ökologischer Kriterien zu erwirtschaften. Dabei wird das Fondsvermögen überwiegend in Vermögensgegenstände angelegt, welche gemäß den im Verkaufsprospekt beschriebenen Kriterien als nachhaltig eingestuft werden. Die für den Fonds zu erwerbenden Vermögensgegenstände werden diskretionär auf Basis eines konsistenten Investmentprozesses identifiziert ("aktives Management").

Der Fonds kann hierfür in alle zulässigen Vermögensgegenstände investieren. Das Fondsvermögen kann dabei bis zu 100 Prozent in Wertpapiere (Aktien, Schuldtitel wie Anleihen), Geldmarktinstrumente, Bankguthaben oder Zielfonds angelegt werden. Derivate können zu Investitions- und Absicherungszwecken eingesetzt werden. Die Anlagestrategie orientiert sich nicht an einem Vergleichsmaßstab, sondern versucht das Anlageziel (3-Monats-Euribor-Zinssatz zuzüglich 125 Basispunkte p.a.) zu erreichen/ zu übertreffen. Das Anlageziel kann über- oder unterschritten werden und ist nicht als Garantie zu verstehen. Das Fondsmanagement trifft dabei auf Basis aktueller Kapitalmarkteinschätzungen aktive Anlageentscheidungen.

Derzeit umfasst das Anlageuniversum eine Vielzahl von Anlageklassen wie Aktien, Anleihen, Währungen und Geldmarktinstrumente, sowie über indirekte Anlagen - auch Rohstoffe. Dies kann über Direktinvestments (außer Rohstoffe), Verbriefungen beziehungsweise Derivate und/ oder Zielfondsanlagen geschehen. Im Fonds gehaltene Anleihen werden von Unternehmen, Regierungen oder anderen Stellen ausgegeben. Das Fondsvermögen kann bis zu 20% des Netto-Fondsvermögens in forderungsbesicherte Wertpapiere (z.B. Asset Backed Securities, Mortgage Backed Securities und Collateralized Debt Obligations) investiert werden. Von dieser Begrenzung ausgenommen sind die Anlagen in Pfandbriefen sowie Covered Bonds. Des Weiteren kann das Fondsvermögen bis zu 5% des Netto-Fondsvermögens in Contingent Convertible Bonds (CoCo-Bonds) angelegt werden. Die langfristige Schwankungsbreite des Fonds orientiert sich dabei an dem durchschnittlichen Schwankungsverhalten eines defensiven Mischportfolios.

Die Erträge des Fonds werden in der Regel ausgeschüttet.

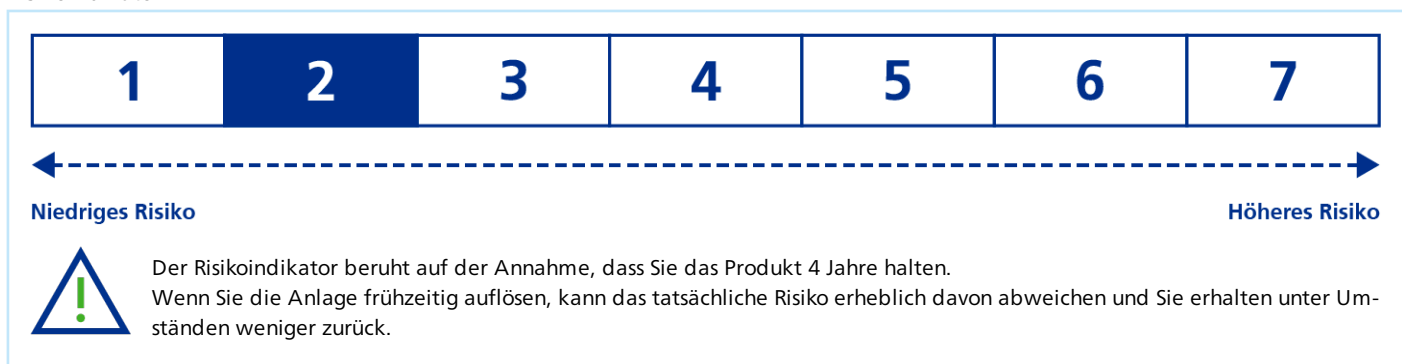
Verwahrstelle des Fonds ist die DZ PRIVATBANK S.A., Luxemburg.

Den Prospekt und die aktuellen Jahres- und Halbjahresberichte, die aktuellen Anteilpreise sowie weitere Informationen zu dem Fonds finden Sie kostenlos in deutscher Sprache unter <https://www.union-investment.lu>.

Kleinanleger-Zielgruppe: Der Fonds richtet sich an Kleinanleger. Diese Kunden verfolgen das Ziel der Vermögensbildung / -optimierung und haben einen mittel- bis langfristigen Anlagehorizont. Bei dem vorliegenden Fonds handelt es sich um ein Produkt für Kunden mit Basiskenntnissen und /oder -erfahrungen mit Finanzprodukten. Der Kunde kann einen finanziellen Verlust tragen und legt keinen Wert auf Kapitalschutz.

Welche Risiken bestehen und was könnte ich im Gegenzug dafür bekommen?

Risikoindikator



Der Gesamtrisikoindikator hilft Ihnen, das mit diesem Produkt verbundene Risiko im Vergleich zu anderen Produkten einzuschätzen. Er zeigt, wie hoch die Wahrscheinlichkeit ist, dass Sie bei diesem Produkt Geld verlieren, weil sich die Märkte in einer bestimmten Weise entwickeln oder wir nicht in der Lage sind, Sie auszubezahlen.

Wir haben dieses Produkt auf einer Skala von 1 bis 7 in die Risikoklasse 2 eingestuft, wobei 2 einer niedrigen Risikoklasse entspricht.

Das Risiko potenzieller Verluste aus der künftigen Wertentwicklung wird als niedrig eingestuft.

Bei sehr ungünstigen Marktbedingungen ist es äußerst unwahrscheinlich, dass unsere Fähigkeit beeinträchtigt wird, Ihr Rückgabeverlangen auszuführen.

Vom Gesamtrisikoindikator nicht angemessen erfasste Risiken: Operationelle Risiken, steuerliche Risiken.

Dieses Produkt beinhaltet keinen Schutz vor künftigen Marktentwicklungen, so dass Sie das angelegte Kapital ganz oder teilweise verlieren könnten.

Performance-Szenarien

Was Sie bei diesem Produkt am Ende herausbekommen, hängt von der künftigen Marktentwicklung ab. Die künftige Marktentwicklung ist ungewiss und lässt sich nicht mit Bestimmtheit vorhersagen.

Das dargestellte pessimistische, mittlere und optimistische Szenario veranschaulichen die schlechteste, durchschnittliche und beste Wertentwicklung des Produkts und/oder einer geeigneten Benchmark in den letzten 10 Jahren. Die Märkte könnten sich künftig völlig anders entwickeln.

Zahlung einer einmaligen Anlage

Empfohlene Haltedauer	4 Jahre	
Anlagebeispiel	10.000 EUR	
	Wenn Sie nach 1 Jahr aussteigen	Wenn Sie nach 4 Jahren aussteigen

Szenarien

Minimum	Es gibt keine garantierte Mindestrendite. Sie könnten Ihre Anlage ganz oder teilweise verlieren.		
Stressszenario	Was Sie am Ende nach Abzug der Kosten herausbekommen könnten	8.640 EUR	7.840 EUR
	Jährliche Durchschnittsrendite	-13,6 %	-5,9 %
Pessimistisches Szenario	Was Sie am Ende nach Abzug der Kosten herausbekommen könnten	8.640 EUR	9.360 EUR
	Jährliche Durchschnittsrendite	-13,6 %	-1,6 %
Mittleres Szenario	Was Sie am Ende nach Abzug der Kosten herausbekommen könnten	10.340 EUR	11.350 EUR
	Jährliche Durchschnittsrendite	3,4 %	3,2 %
Optimistisches Szenario	Was Sie am Ende nach Abzug der Kosten herausbekommen könnten	11.690 EUR	12.510 EUR
	Jährliche Durchschnittsrendite	16,9 %	5,8 %

In den angeführten Zahlen sind sämtliche Kosten des Produkts selbst enthalten, jedoch unter Umständen nicht alle Kosten, die Sie an Ihren Berater oder Ihre Vertriebsstelle zahlen müssen, sowie die Kosten Ihres Beraters oder Ihrer Vertriebsstelle. Unberücksichtigt ist auch Ihre persönliche steuerliche Situation, die sich ebenfalls auf den am Ende erzielten Betrag auswirken kann.

Das Stressszenario zeigt, was Sie unter extremen Marktbedingungen zurückbekommen könnten.

Das pessimistische Szenario ergab sich bei einer Anlage zwischen 10/2019 und 10/2023.

Das mittlere Szenario ergab sich bei einer Anlage zwischen 07/2015 und 07/2019.

Das optimistische Szenario ergab sich bei einer Anlage zwischen 07/2014 und 07/2018.

Was geschieht, wenn Union Investment Luxembourg S.A. nicht in der Lage ist, die Auszahlung vorzunehmen?

Der Ausfall der Gesellschaft hat keine direkten Auswirkungen auf Ihre Auszahlung, da die gesetzliche Regelung vorsieht, dass bei einer Insolvenz der Verwaltungsgesellschaft das Sondervermögen nicht in die Insolvenzmasse eingeht, sondern eigenständig erhalten bleibt.

Welche Kosten entstehen?

Die Person, die Ihnen dieses Produkt verkauft oder Sie dazu berät, kann Ihnen weitere Kosten berechnen. Sollte dies der Fall sein, teilt diese Person Ihnen diese Kosten mit und legt dar, wie sich diese Kosten auf Ihre Anlage auswirken werden.

Kosten im Zeitverlauf

In den Tabellen werden Beträge dargestellt, die zur Deckung verschiedener Kostenarten von Ihrer Anlage entnommen werden. Diese Beträge hängen davon ab, wie viel Sie anlegen, wie lange Sie das Produkt halten und wie gut sich das Produkt entwickelt. Die hier dargestellten Beträge veranschaulichen einen beispielhaften Anlagebetrag und verschiedene mögliche Anlagezeiträume.

Wir haben folgende Annahme zugrunde gelegt:

- Im ersten Jahr würden Sie den angelegten Betrag zurückerhalten (0 % Jahresrendite). Für die anderen Halteperioden haben wir angenommen, dass sich das Produkt wie im mittleren Szenario dargestellt entwickelt.
- 10.000 EUR werden angelegt.

	Wenn Sie nach 1 Jahr aussteigen	Wenn Sie nach 4 Jahren aussteigen
Kosten insgesamt	226 EUR	949 EUR
Jährliche Auswirkungen der Kosten (*)	2,3 %	2,3 % pro Jahr

(*) Diese Angaben veranschaulichen, wie die Kosten Ihre Rendite pro Jahr während der Haltedauer verringern. Wenn Sie beispielsweise zum Ende der empfohlenen Haltedauer aussteigen, wird Ihre durchschnittliche Rendite pro Jahr voraussichtlich 5,5 % vor Kosten und 3,2 % nach Kosten betragen.

Wir können einen Teil der Kosten zwischen uns und der Person aufteilen, die Ihnen das Produkt verkauft, um die für Sie erbrachten Dienstleistungen zu decken. Der Betrag wird Ihnen mitgeteilt.

Zusammensetzung der Kosten

Einmalige Kosten bei Ein- oder Ausstieg		Wenn Sie nach 1 Jahr aussteigen
Einstiegskosten	Wir berechnen keine Einstiegsgebühr.	
Ausstiegskosten	Wir berechnen keine Ausstiegsgebühr für dieses Produkt. Die Person, die Ihnen das Produkt verkauft, kann jedoch eine Gebühr berechnen.	
Laufende Kosten pro Jahr		
Verwaltungsgebühren und sonstige Verwaltungs- oder Betriebskosten	2,0 % des Wertes Ihrer Anlage pro Jahr. Hierbei handelt es sich um eine Schätzung auf der Grundlage der tatsächlichen Kosten des letzten Jahres.	195 EUR
Transaktionskosten	0,1 % des Wertes Ihrer Anlage pro Jahr. Hierbei handelt es sich um eine Schätzung der Kosten, die anfallen, wenn wir die zugrunde liegenden Anlagen für das Produkt kaufen oder verkaufen. Der tatsächliche Betrag hängt davon ab, wie viel wir kaufen und verkaufen.	6 EUR
Zusätzliche Kosten unter bestimmten Bedingungen		
Erfolgsgebühren	0,3 % des Fondsvermögens; die Höhe bestimmt sich anhand der Wertentwicklung im Vergleich zu dem im Abschnitt „Ziele“ angegebenen Vergleichsmaßstab. Weitere Informationen zur Erfolgsgebühr können Sie dem Abschnitt „Kosten“ des Verkaufsprospektes entnehmen. Der tatsächliche Betrag hängt davon ab, wie gut sich Ihre Anlage entwickelt. Die vorstehende Schätzung der kumulierten Kosten enthält den Durchschnitt der letzten fünf Jahre.	25 EUR

Wie lange sollte ich die Anlage halten, und kann ich vorzeitig Geld entnehmen?

Empfohlene Haltedauer: 4 Jahre

Dieses Produkt ist auf eine mittelfristige Anlage ausgerichtet. Bei Rückgabe vor der empfohlenen Haltedauer fallen keine Kosten oder Gebühren an. Informationen zu Rückgabemöglichkeiten können Sie dem Abschnitt „Um welche Art von Produkt handelt es sich?“ entnehmen.

Wie kann ich mich beschweren?

Bei Beschwerden können Sie sich an Union Investment Luxembourg S.A. auf der Internetseite <https://www.union-investment.lu/startseite-luxemburg/kontakt.html> oder schriftlich an Union Investment Luxembourg S.A., 3, Heienhaff, L-1736 Senningerberg, Telefon: 00352 2640-9500, Telefax: 00352 2640-2800 oder per E-Mail an service@union-investment.lu wenden. Beschwerden über die Person, die zu dem Produkt berät oder es verkauft, können Sie direkt an diese Person richten.

Sonstige zweckdienliche Angaben

Unter <https://www.union-investment.de/LU1900195949> finden Sie Informationen zur vergangenen Wertentwicklung aus den zurückliegenden 5 Jahren sowie eine monatlich aktualisierte Veröffentlichung der Berechnungen früherer Performance-Szenarien.

Der Fonds unterliegt den luxemburgischen Steuervorschriften. Dies kann Auswirkungen darauf haben, wie Sie bzgl. Ihrer Einkünfte aus dem Fonds besteuert werden.